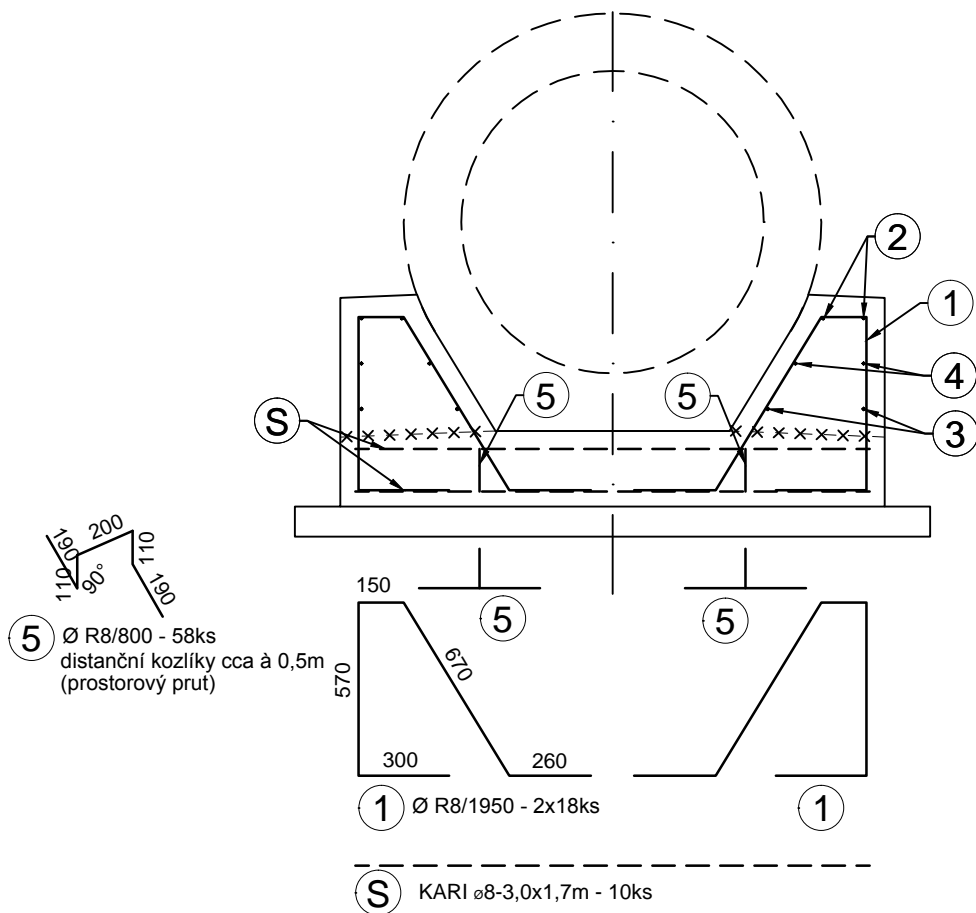


TABULKA VÝZTUŽE						
č.prvku	profil [mm]	délka[m]	počet ks	celková délka prutů [m]		plocha [m2]
				10 505		KARI síť
				R8	R10	ø8-100/100
S	R8	3,00x2,00	10			60.0
1	R8	1,95	36	73.7		
2	R10	2,60	8		21.8	
3	R10	2,00	8		16.8	
4	R10	1,92	8		16.1	
5	R8	0,80	58	48.7		
	celková délka (plocha)		m (m2)	122.4	54.8	60.0
	jednotková hmotnost		kg/m;m2	0,395	0,617	5,400
	celková hmotnost profilu		kg	48.4	33.8	324.0
	hmotnost celkem		kg	406.2		

ŘEZ C-C
zesílení základu



POZNÁMKY:

- KARI sítě jsou kreslené a kótované v rozměrech pro vložení, stykovat se budou přesahem min. 200 mm.
- Uvažovány jsou Kari sítě rozměru 3,0x2,0m, celkový potřebný počet těchto sítí je uveden v tabulce. Plocha sítí uvedená v tabulce výztuže odpovídá ploše před odřezem.
- Rozměry a poloha výztuže jsou kótovány do osy prutů.
- Kóty jsou uvedeny v mm.
- Detailní přehled použitých betonů je ve výkresu tvaru základů.

BETONY

PODKLADNÍ BETON..... C12/15-X0
ZÁKLAD C25/30-XA1,XC4,XF3

OCEL

KARI SÍŤ Ø8mm-150/150..... B 500B
BETONÁŘSKÁ VÝZTUŽ B 500B

KRYTÍ

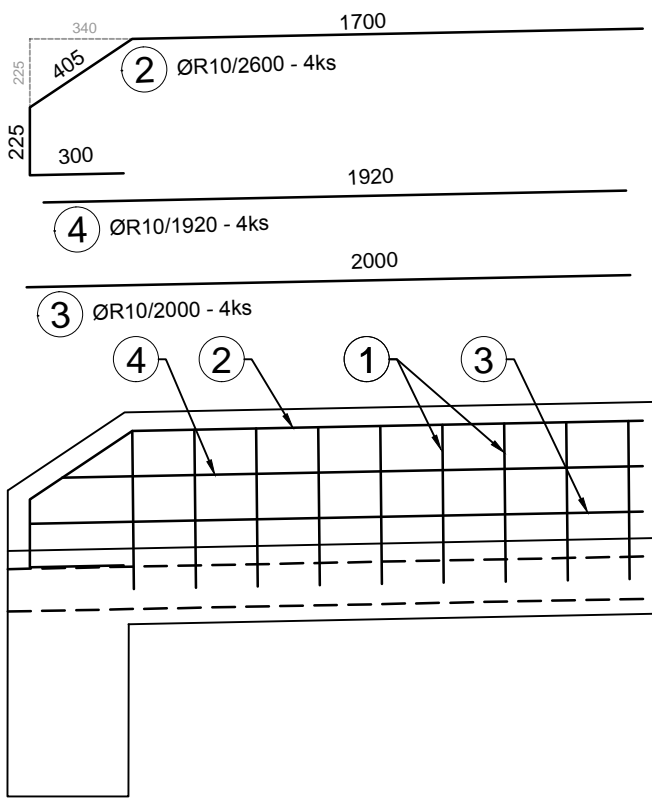
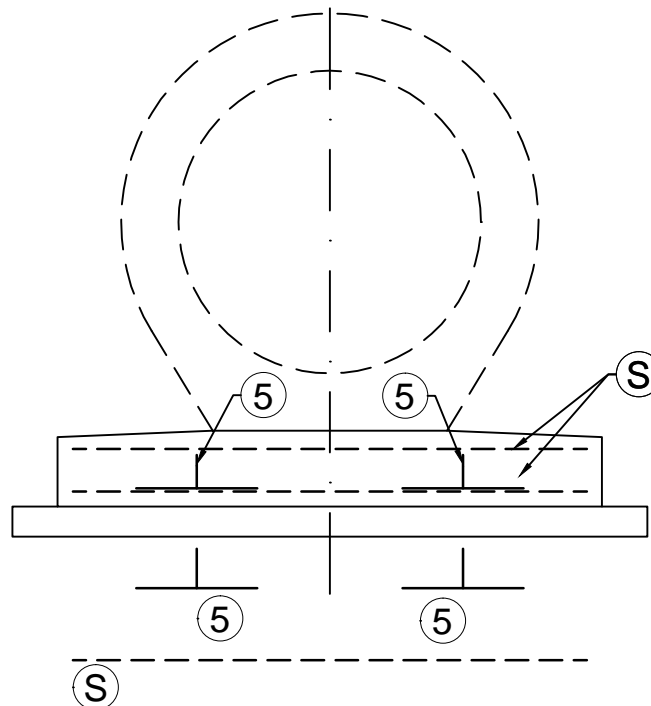
MINIMÁLNÍ KRYTÍ..... 40 mm
JMENOVITÉ KRYTÍ..... 50 mm

KUBATURY

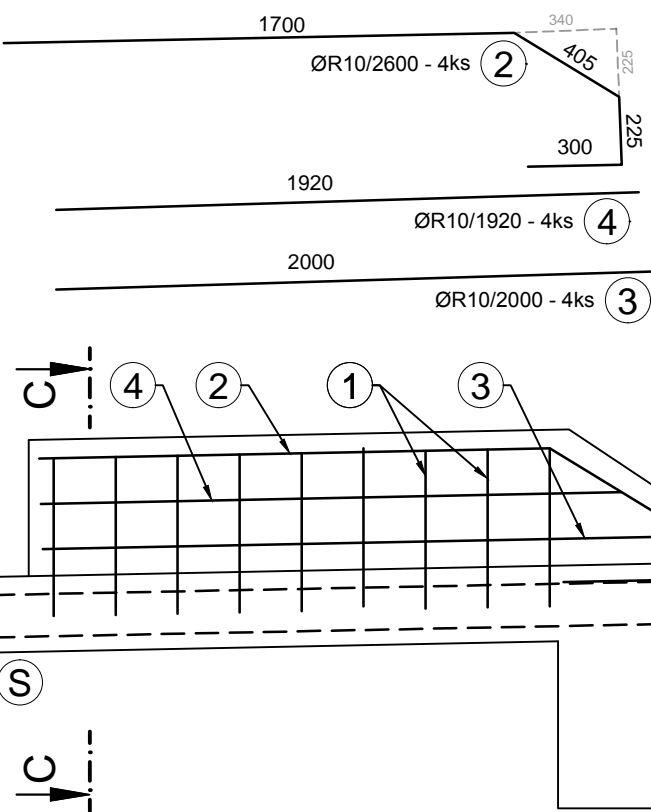
BETON VIZ VÝKRES TVARU
OCEL +5% VIZ VÝKRES VÝZTUŽE
406 kg

STYKOVÁNÍ VÝZTUŽE DLE ČSN EN 1992-1-1:

ŘEZ B-B



PODÉLNÝ ŘEZ



STAVBA:

Oprava propustku v km 71,700 tratě
Žďár nad Sázavou - Tišnov

OBJEDNATEL:

Správa železnic, s.o.
Oblastní ředitelství Brno
Kounicova 26
611 43 Brno

dipont

DIPONT s.r.o. projektová a inženýrská činnost
Klíšská 1432/18, 400 01 Ústí nad Labem, CZ
E: dipont@dipont.cz T: 00420 475 201 724

Zakázka:

D22005

Datum:

11/2022

ODP. PROJEKTANT SO

VYPRACOVAL

TECHNICKÁ KONTROLA

ING. MARTIN PLŠEK

ING. VÁCLAV TOMÁNY

ING. PETR NOVÁK

Účel PD:

DSP

Měřítka:

1:25

Formát:

4xA4

OBJEKT:

SO 201 Propustek v km 71,700

Část:

D.2.1.4

Paré:

PŘÍLOHA:

VÝKRES VÝZTUŽE ZÁKLADU

Příloha:

7